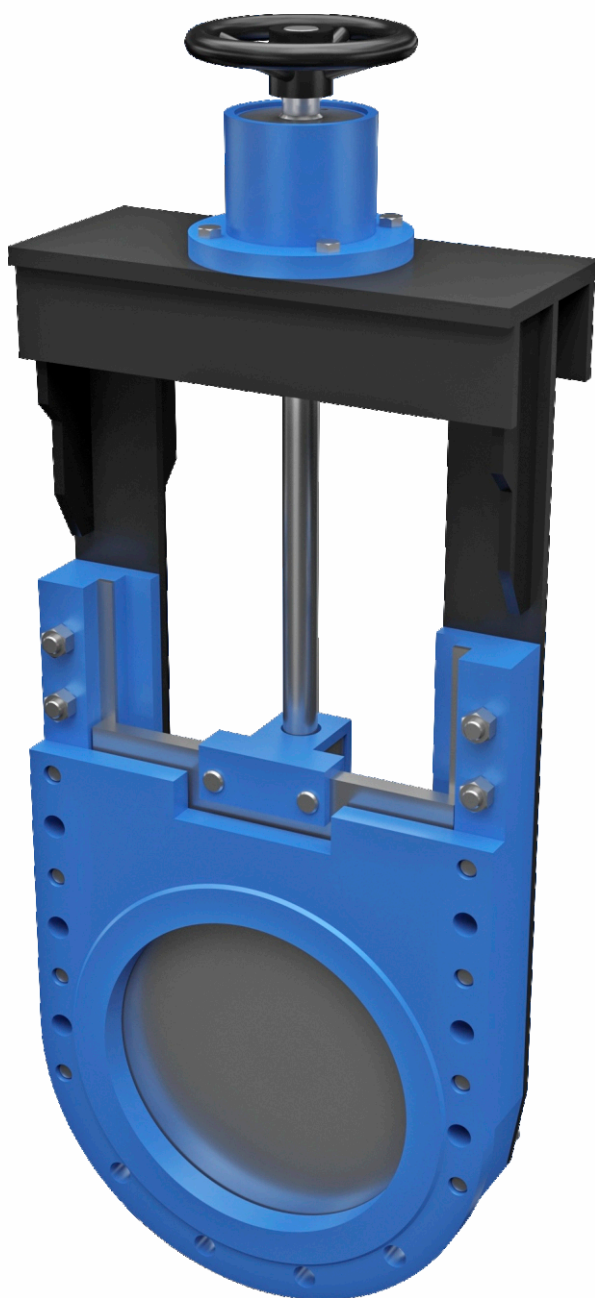


# Cevni tablasti zatvarači



[www.resor-agh.rs](http://www.resor-agh.rs)

## PRIMENA

Cevni tablasti zatvarači su namenjeni za ugradnju na krajevima cevi iz kojih ističe fluid stalno ili povremeno, pri čemu zatvarač može da bude potpuno ili delimično otvoren ili zatvoren. Naročito su pogodni za zatvaranje drenažnih cevi u bunarima za pitku vodu, za zatvaranje cevi kojima se kontrolisano prebacuje fluid iz jednog u drugi rezervoar i za zatvaranje cevi na sličnim mestima.

## IZVOĐENJE

Cevne tablaste zatvarače izrađujemo za nazivni pritisak NP 2,5 (bar) i za nazivne prečnike DN 150 do DN 1200 (mm). Na zahtev kupca izrađujemo ove zatvarače i u drugim veličinama kao i za druge nazivne pritiske.

Ovakav cevni tablasti zatvarač se vezuje zavrtnjevima za cevnu prirubnicu koja se nalazi na kraju cevi na koju se ugrađuje. Zatvaranje odnosno otvaranje se vrši ručno ili elektromehanički, a pogon je odgovarajuće udaljen uz pomoć distantnog mehanizma. Na zahtev kupca može da se ugradi i druga vrsta pogona kao što je pneumatski ili hidraulični.

## MATERIJAL

Pokretna tabla, navrtka i navojno vreteno su od odgovarajućeg prokronskog čelika, a nepokretna tabla i vođice su od odgovarajućeg konstrukcionog čelika. Zaptivna površina na nepokretnoj tabli i klizne površine vođica su navarene odgovarajućom prokronskom elektrodom. Na zahtev kupca ove zatvarače izrađujemo u celosti od odgovarajućih prokronskih čelika.

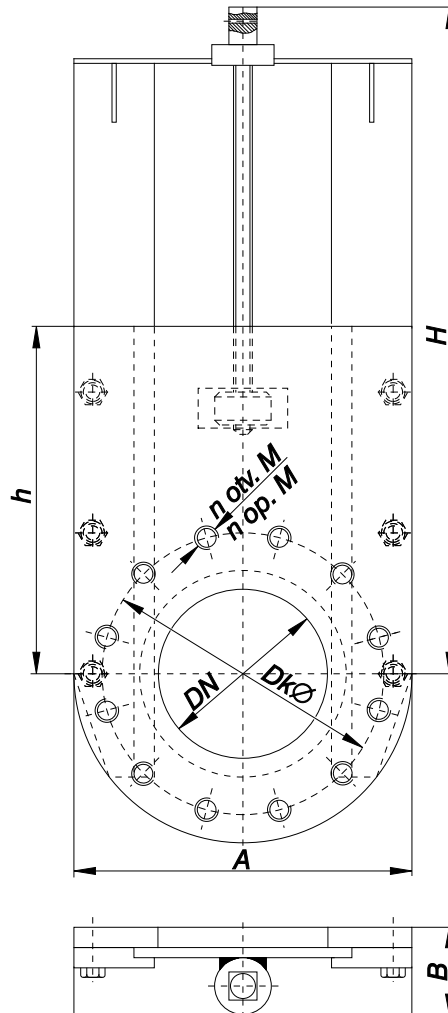
# Cevni tablasti zatvarači

## NP 2,5 DN 150 - 1200

**RESOR** agh

proizvodnja, prodaja i servis  
hidromašinske opreme

### CTZ



| DN   | DkØ  | A    | B   | h    | H    | n  | Md  | m(kg) |
|------|------|------|-----|------|------|----|-----|-------|
| 150  | 225  | 270  | 80  | 270  | 500  | 8  | M16 | 35    |
| 200  | 280  | 320  | 80  | 300  | 600  | 8  | M16 | 48    |
| 250  | 335  | 380  | 100 | 360  | 720  | 12 | M16 | 60    |
| 300  | 395  | 450  | 110 | 410  | 820  | 12 | M20 | 85    |
| 350  | 445  | 500  | 110 | 460  | 920  | 12 | M20 | 110   |
| 400  | 495  | 540  | 110 | 560  | 1100 | 16 | M20 | 135   |
| 450  | 550  | 600  | 120 | 610  | 1200 | 16 | M20 | 160   |
| 500  | 600  | 650  | 120 | 660  | 1300 | 20 | M20 | 205   |
| 600  | 705  | 760  | 140 | 800  | 1550 | 20 | M24 | 295   |
| 700  | 810  | 860  | 150 | 880  | 1700 | 24 | M24 | 370   |
| 800  | 920  | 980  | 160 | 1000 | 1950 | 24 | M27 | 460   |
| 900  | 1020 | 1080 | 180 | 1150 | 2250 | 24 | M27 | 600   |
| 1000 | 1120 | 1180 | 180 | 1250 | 2300 | 28 | M27 | 800   |
| 1100 | 1220 | 1280 | 200 | 1350 | 2500 | 28 | M27 | 950   |
| 1200 | 1320 | 1380 | 200 | 1450 | 2700 | 32 | M27 | 1100  |